



Jean-Claude Maillard

Président-Directeur Général

&

Joël Malleviale

Directeur Administratif et Financier

RÉSULTATS SEMESTRIELS 2013/2014

Le 30 janvier 2014

Figeac Aéro en bref



1 UN GROUPE INDUSTRIEL 100% AÉRONAUTIQUE

2 DES COMPÉTENCES ET UN OUTIL INDUSTRIEL DE POINTE RECONNUS INTERNATIONALEMENT

3 UN LEADER EUROPÉEN, FOURNISSEUR DE RÉFÉRENCE DES GRANDS DONNEURS D'ORDRE

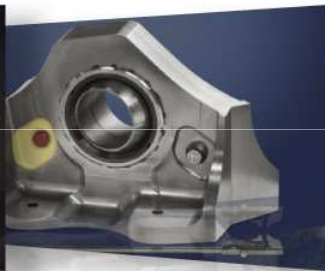
4 UN POSITIONNEMENT SUR TOUS LES GRANDS PROGRAMMES ACTUELS ET FUTURS

5 UNE CROISSANCE RENTABLE DEPUIS 10 ANS

SOMMAIRE



**L'ÉRONAUTIQUE UN
MARCHÉ DYNAMIQUE**



Un positionnement
gagnant



Une excellence
financière



Faits
marquants et
résultats
S1 2013/2014

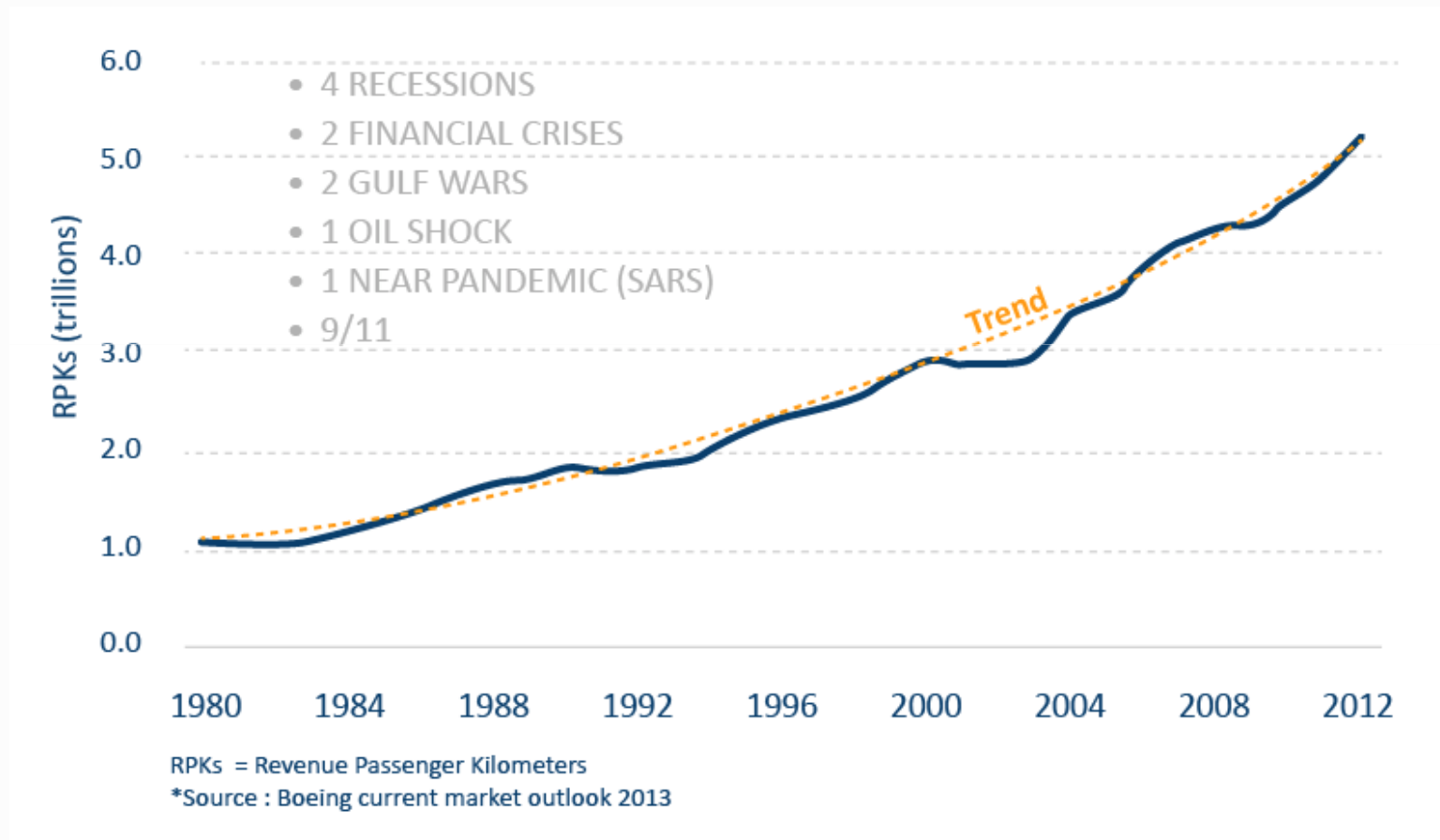


Perspectives

Un trafic passagers structurellement haussier



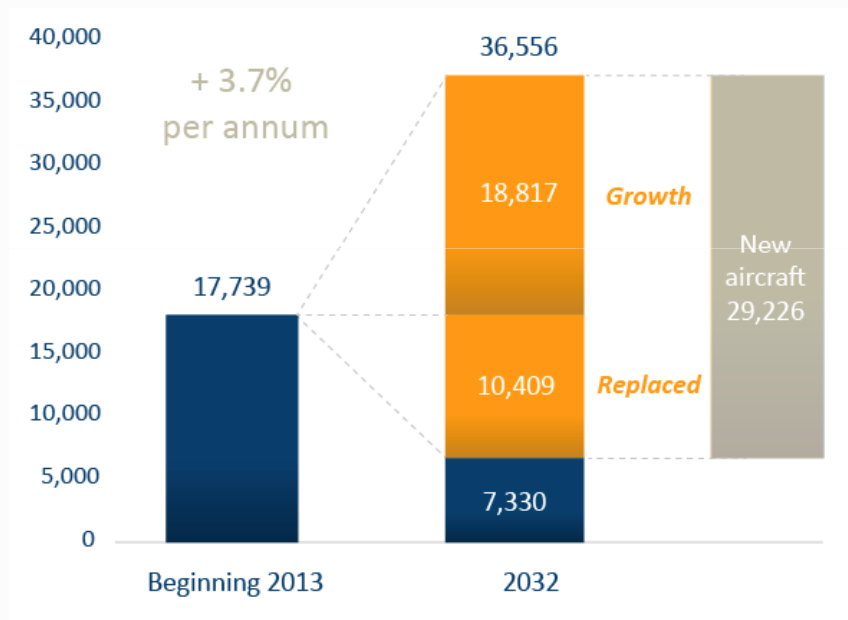
Croissance du trafic passagers 5% par an depuis 1980



Un potentiel civil exceptionnel

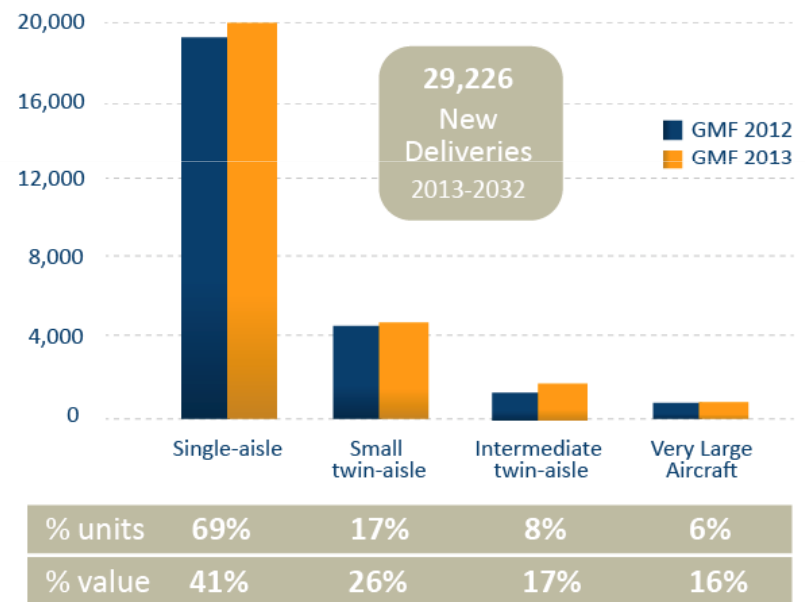


Plus de 29 000 avions à livrer sur 20 ans



Source : AIRBUS Global Market Forecasts

20-year new deliveries of passenger and freighter aircraft



Source : AIRBUS Global Market Forecasts

Des marchés adressables en très forte croissance



Marché des pièces composites

- Marché très récent, peu structuré et nécessitant beaucoup de R&D
- Les constructeurs conservent majoritairement la fabrication des pièces composites en interne

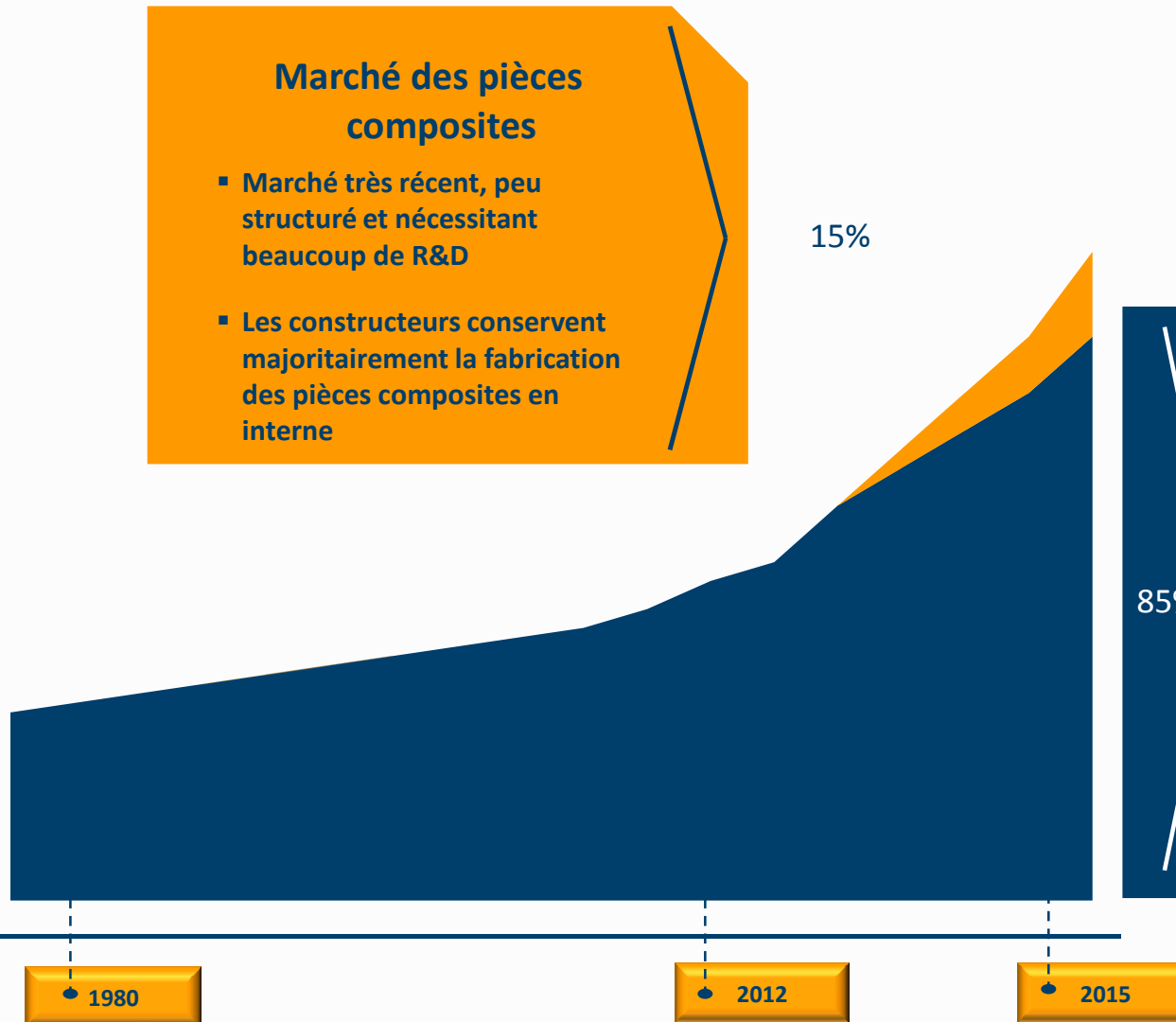
15%

Un marché qui pèse
7 Md € en 2013¹
en croissance constante

Marché des pièces métal

- Les constructeurs ont externalisé progressivement une très large majorité des pièces produites
- Un marché mature, structuré par les constructeurs autour de quelques fournisseurs stratégiques
- Des pièces métalliques qui auront toujours leur place dans les avions

85%



Une évolution favorable du marché vers les sous-traitants



EQUIPEMENTIERS (MOTORISTES)



CONSTRUCTEURS



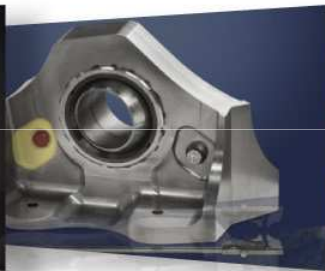
SOUS ENSEMBLIERS



SOMMAIRE



L'aéronautique un marché dynamique



**UN
POSITIONNEMENT
GAGNANT**



Une excellence financière



Faits marquants et résultats S1 2013/2014



Perspectives

Un développement rapide créateur de valeur



- 1990
 - 28 collaborateurs
 - 1 800 m²
- 2002
 - 180 collaborateurs
 - 11 000 m²
- 2004
 - 300 collaborateurs
 - 14 000 m²
- 2007
 - 456 collaborateurs
 - Ouverture d'un centre de formation
 - 15 300 m²
 - 2006 : Certification ISO 9001 et EN 9100
- 2009
 - 474 collaborateurs
 - 18 800 m²
- 2010/2011
 - 510 collaborateurs
 - 22 000m²
 - Création de FGA Tunisie et FGA Picardie



- Prés de 1 300 collaborateurs
- 38 000 m² de bâtiments couverts à Figéac
- 4 sites de production en France
- 1 site de production en best costs : Tunisie

Acteur majeur des pièces de structures



Top 2 en France
Top 3 en Europe

- Un parc de 60 machines
- 100% Usinage Grande Vitesse (UGV)
- Palettisées et en cellules flexibles (FMS FASTEN)
- Une grande qualité des réalisations

PIECES DE STRUCTURE

3, 4 et 5 axes

Pièces nues
(aluminium)



Pièces nues
(métaux durs)



26 mm

26 m

Acteur majeur des pièces moteurs et pièces de précision



Top 2 en France
Top 3 en Europe

- Un parc de 20 machines
- Tours verticaux
- Tours fraiseurs 5 et 9 axes
- Centre d'usinage spécifique
- Palettisées et en cellules flexibles (FMS FASTEN)

PIECES MOTEURS



PIECES DE PRECISION



Une activité complémentaire : l'assemblage



Méaulte, site d'assemblage dédié
à l'industrie aéronautique

- Assemblage de sous-ensembles d'aérostructure
- Cloison arrière du Falcon 7X
- Réalisation complète de section du plancher de l'A350



Une maîtrise complète de la valeur ajoutée



Cœur de métier



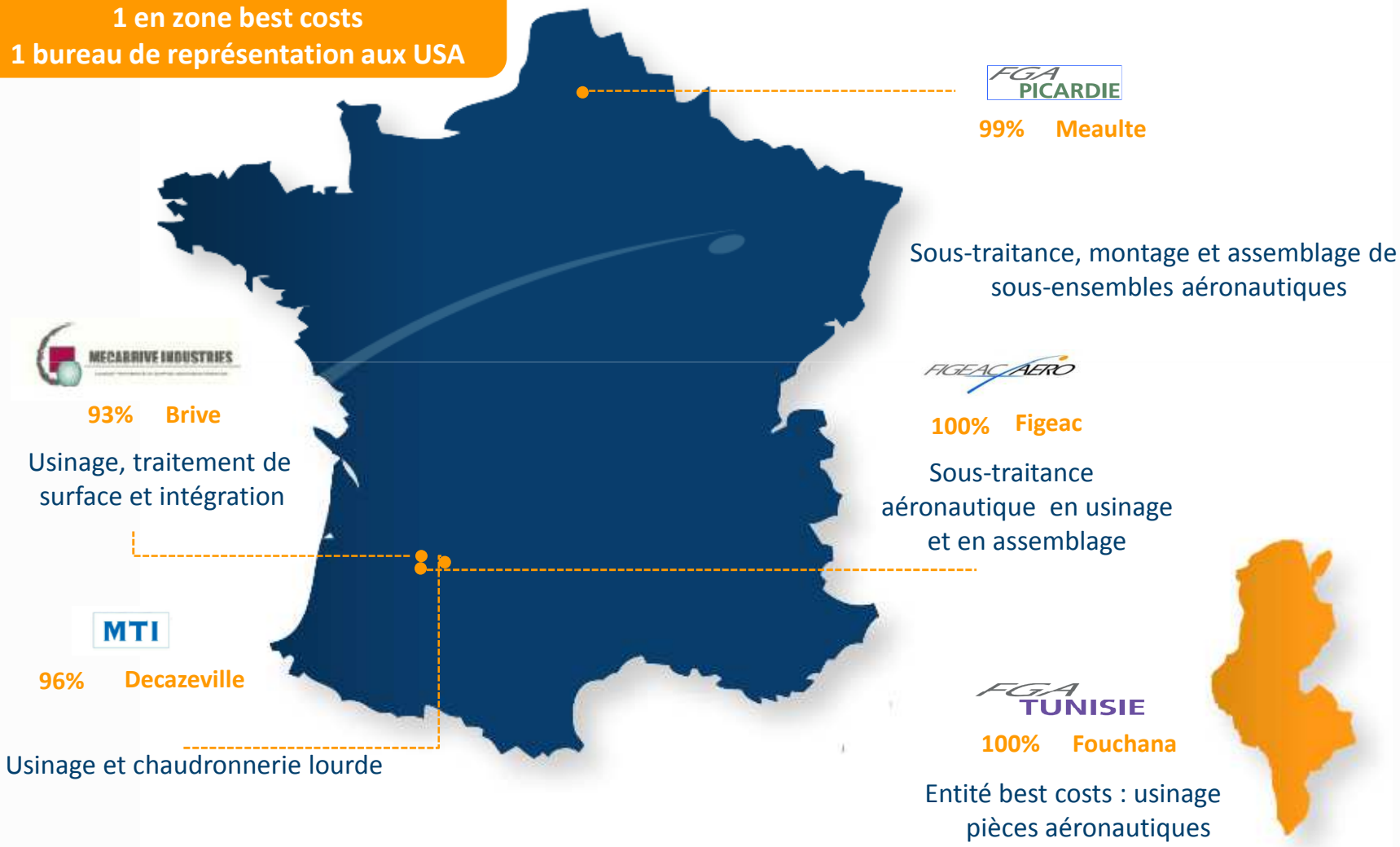
3 AXES MÉTIER :

- De l'industrialisation au contrôle
- De l'industrialisation à l'assemblage
- De la conception à l'assemblage, solutions complètes pour la réalisation de sous-ensembles aéronautiques - workpackage

Des sites industriels opérationnels



4 sites industriels en France
1 en zone best costs
1 bureau de représentation aux USA



Une organisation certifiée

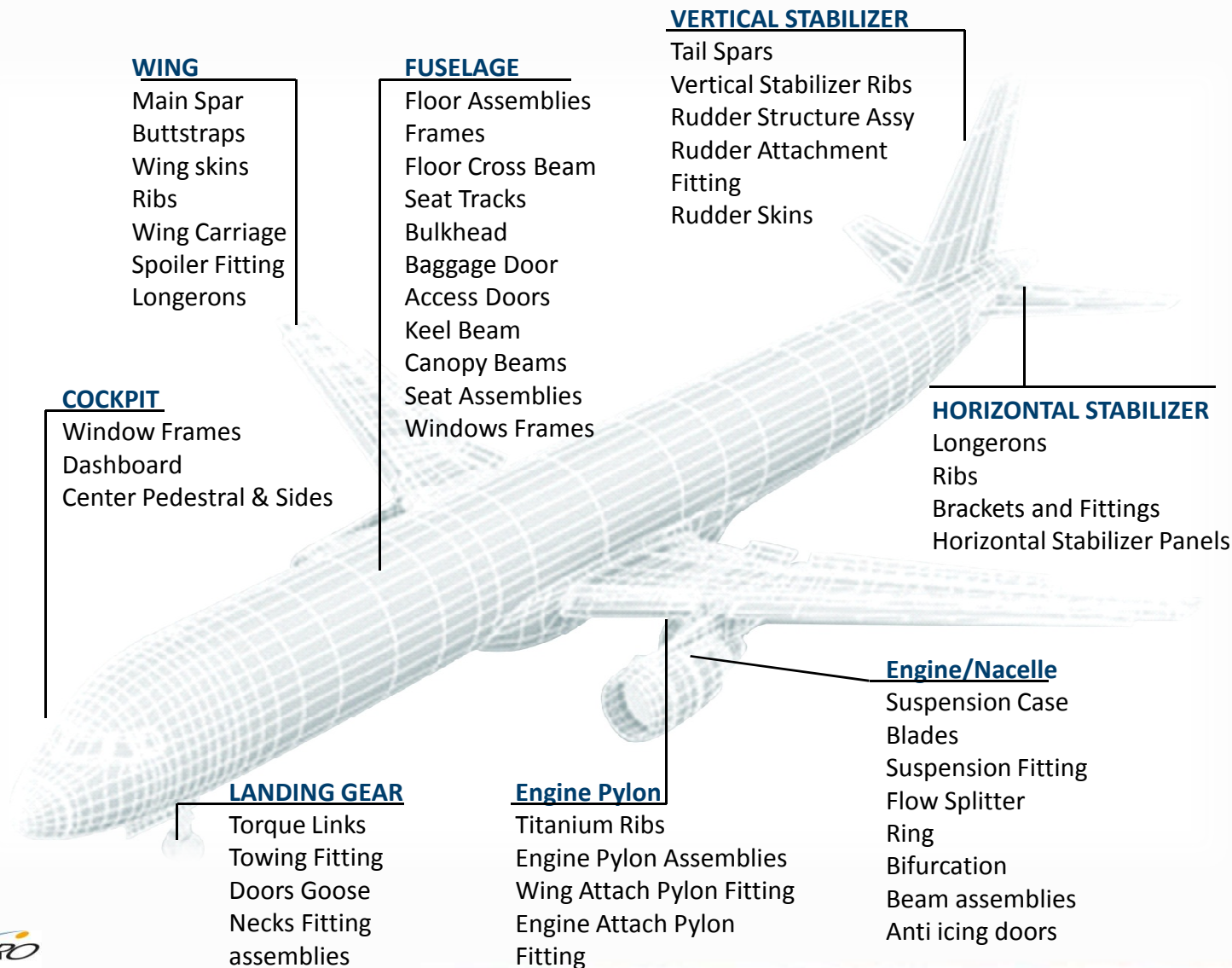


- Le service qualité / contrôle est composé de plus de 25 personnes, quotidiennement sur le terrain afin d'assurer la conformité du produit mais aussi de rester à l'écoute quant aux exigences des clients
- Un système qualité reconnu et audité par les clients
- Une certification tierce partie avec une démarche ISO 9001
- Certification AFNOR



Une organisation garantissant compétitivité, qualité et réactivité

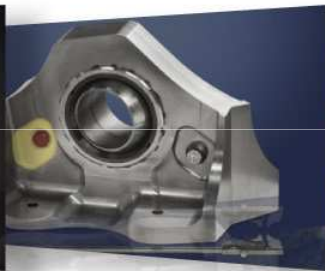
Des domaines d'intervention variés



SOMMAIRE



L'aéronautique un marché dynamique



Un positionnement gagnant



**UNE
EXCELLENCE
FINANCIÈRE**

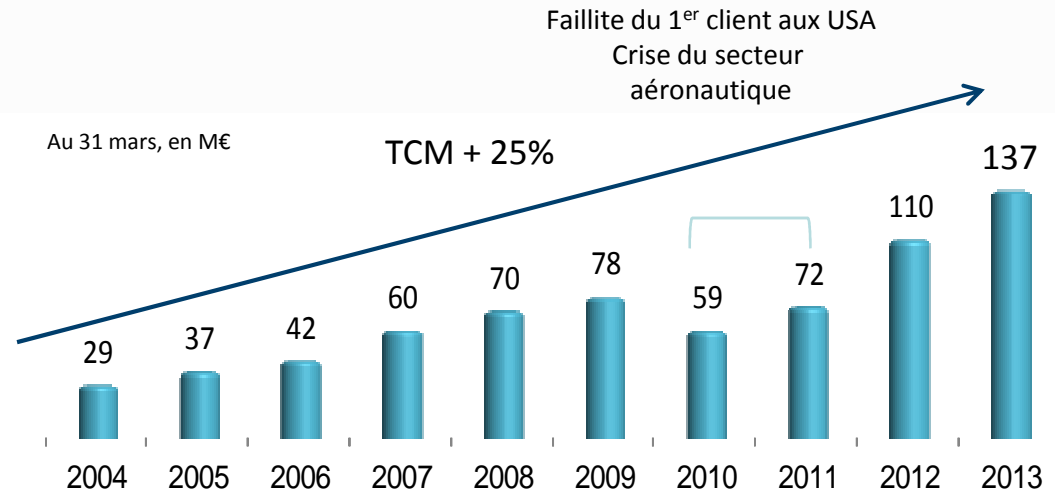


Faits marquants et résultats S1 2013/2014



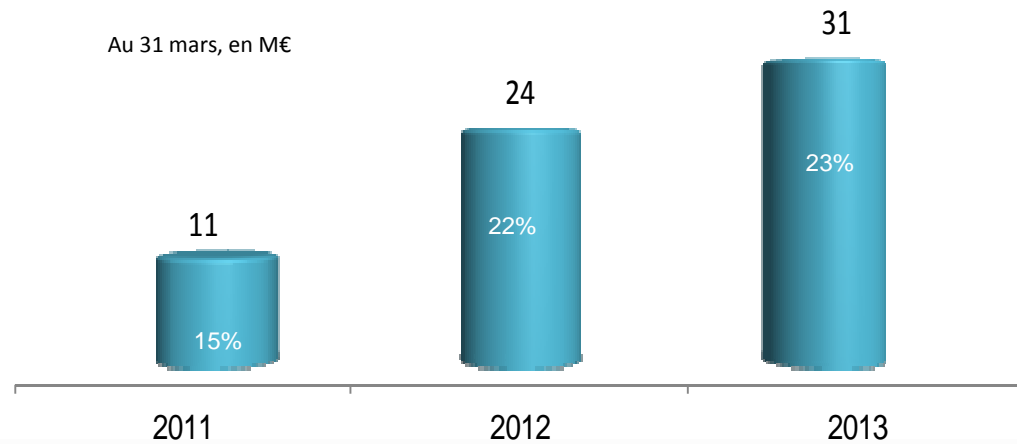
Perspectives

Un développement rapide créateur de valeur



Evolution du CA consolidé en M€

Evolution de l'EBITDA en M€



Etats financiers établis en normes IFRS – clôture Mars

Des investissements importants en innovation et outils industriels



Un parc machines parmi les plus performants et les plus modernes d'Europe

Efforts constants en R&D / bureaux d'études

- Plus de 80 machines à commandes numériques
- Usinage de pièces de toutes dimensions (jusqu'à 26 mètres de long)



>>> UNE SOURCE DE DIFFÉRENCIATION ET DE COMPÉTITIVITÉ
>>> DES INVESTISSEMENTS DE CROISSANCE

Une surperformance financière



**Un couple croissance
marge inégalé
dans le secteur**

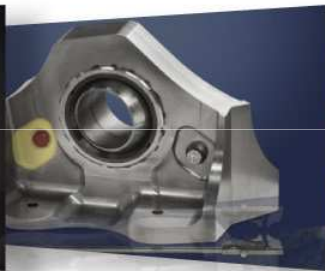


Marge d'EBIT 2012 Rentabilité

SOMMAIRE



L'aéronautique un marché dynamique



Un positionnement gagnant



Une excellence financière



**FAITS
MARQUANTS ET
RÉSULTATS
S1 2013/2014**



Perspectives

Faits marquants



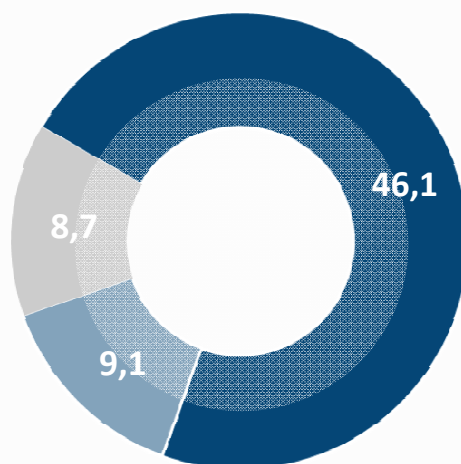
- Poursuite de la croissance : + 19,4%
- Développement de l'activité moteur pour la réalisation de carters
- Poursuite de l'activité R&D de process sur l'usinage de pièces de moteurs complexes et de pièces de structures complexes
- Poursuite des investissements soutenus : 16 M€ d'investissements sur le semestre dont :
 - Construction d'un bâtiment dédié à l'activité structure grande dimension métaux durs : investissements immobilier de 1,5 M€, site de FIGEAC
 - Construction d'un bâtiment dédié à l'activité montage de structure d'aéronefs : investissements immobilier de 2,5 M€ site de Méaulte
- Un EBITDA ajusté de 24,3%
- Un flux de trésorerie d'activité positif de 5,2 M€ sur le semestre

** Toutes les données chiffrées du compte de résultat sont exprimées en données ajustées. Figeac Aéro présente en parallèle de ses comptes consolidés un compte de résultat ajusté afin de refléter les performances économiques réelles de l'entreprise, en revalorisant le chiffre d'affaires en dollars net des achats au cours de couverture réalisée.*

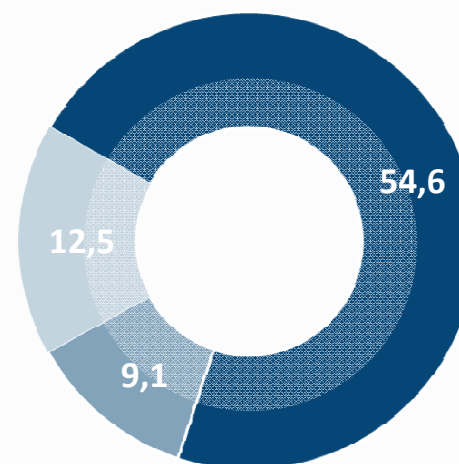
Un 1^{er} semestre en croissance de 19,4%



CA S1 2012/2013
En M€



CA S1 2013/2014
En M€



- Pièces de structure & sous ensemble
- Pièces moteurs
- Autres

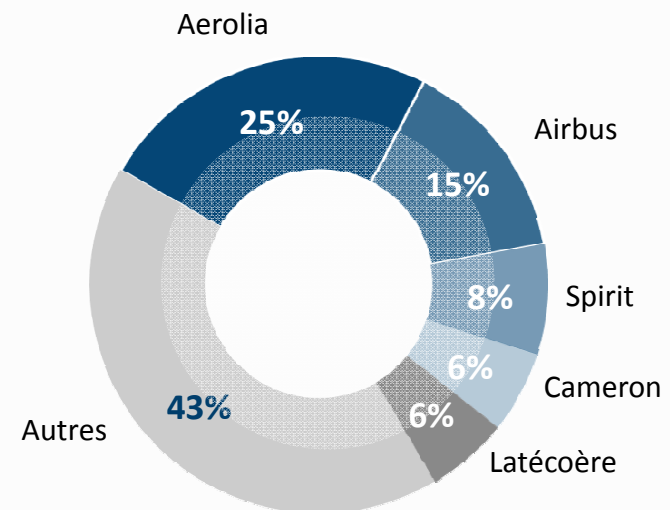
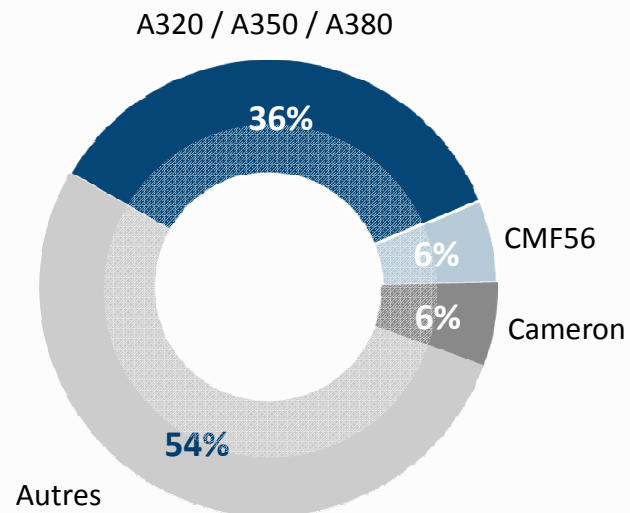
** Toutes les données chiffrées du compte de résultat sont exprimées en données ajustées. Figeac Aéro présente en parallèle de ses comptes consolidés un compte de résultat ajusté afin de refléter les performances économiques réelles de l'entreprise, en revalorisant le chiffre d'affaires en dollars net des achats au cours de couverture réalisée.*

Répartition du chiffre d'affaires



**CA S1 2013/2014
par programme
En M€**

**CA S1 2013/2014
par client
En M€**



** Toutes les données chiffrées du compte de résultat sont exprimées en données ajustées. Figeac Aéro présente en parallèle de ses comptes consolidés un compte de résultat ajusté afin de refléter les performances économiques réelles de l'entreprise, en revalorisant le chiffre d'affaires en dollars net des achats au cours de couverture réalisée.*

Compte de résultat simplifié



En K€ IFRS	30/09/2013	30/09/2012
Chiffre d'affaires	76 282	63 904
EBITDA	18 541	14 096
EBITDA/CA	24,3%	22,1%
Résultat opérationnel courant	12 084	10 669
Marge opérationnelle courante	15,8%	16,7%
Résultat opérationnel	12 063	10 537
Coût de l'endettement financier net	(1 436)	(1 209)
Gains & pertes latents sur instruments financiers	2 382	(393)
Impôts sur les résultats	(3 773)	(2 621)
Résultat net	9 236	6 327
Résultat net part du Groupe	9 236	6 327

* Toutes les données chiffrées du compte de résultat sont exprimées en données ajustées. Figeac Aéro présente en parallèle de ses comptes consolidés un compte de résultat ajusté afin de refléter les performances économiques réelles de l'entreprise, en revalorisant le chiffre d'affaires en dollars net des achats au cours de couverture réalisée.

Tableau des flux de trésorerie simplifié



En K€ IFRS	30/09/2013 (6 mois)	31/03/2013 (12 mois)
Capacité d'autofinancement avant coût de l'endettement financier et impôts	18 937	26 313
Variation du besoin en fond de roulement	13 742	23 588
Flux net de trésorerie généré par l'activité	5 195	2 725
Flux net de trésorerie lié aux opérations d'investissement	(15 183)	(21 299)
Augmentation de capital		
Variation des emprunts	11 845	10 903
Variation des avances remboursables	-	-
Flux net de trésorerie lié aux opérations de financements	11 845	10 903

>>> FORTE PROGRESSION DES FLUX NET DE TRÉSORERIE GÉNÉRÉ PAR L'ACTIVITÉ SUR 6 MOIS : +5,19 M€

Bilan simplifié



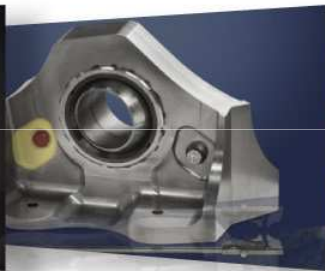
30/09/2013 (6 mois)	K€ - IFRS	31/03/2013 (12 mois)
71 109	Immobilisations	62 854
7 283	Autres actifs non courants	8 164
94 490	Stocks	82 106
32 368	Créances clients	36 807
8 328	Autres actifs courants	5 909
1 774	Trésorerie	1 911
215 353	TOTAL ACTIF	197 751
47 795	Capitaux propres	38 658
88 857	Dettes financières	80 087
11 242	Avances remboursables	10 160
24 619	Dettes fournisseurs et comptes rattachés	23 155
42 840	Autres dettes	45 691
215 453	TOTAL PASSIF	197 751

»»» **ABSENCE DE COVENANT BANCAIRE**

SOMMAIRE



L'aéronautique un marché dynamique



Un positionnement gagnant



Une excellence financière



Faits marquants et résultats S1 2013/2014



PERSPECTIVES

Des objectifs 2013-2014 confirmés



20% de
croissance

Marge Ebidta
24%

** Toutes les données chiffrées du compte de résultat sont exprimées en données ajustées. Figeac Aéro présente en parallèle de ses comptes consolidés un compte de résultat ajusté afin de refléter les performances économiques réelles de l'entreprise, en revalorisant le chiffre d'affaires en dollars net des achats au cours de couverture réalisée.*

Un fort potentiel de croissance sur les prochaines années



Les ENJEUX

Une pression internationale de plus en plus forte

Compétitivité en USD

Proximité clients

>>> VISIBILITÉ

- Des contrats importants gagnés sur les principaux programmes à venir

>>> EXCELLENCE OPÉRATIONNELLE

- Renforcement des capacités de production déjà engagées sur les sites existants

>>> INTERNATIONALISATION

- Projets de développements géographiques au travers d'usine dans le monde

Devenir LE leader européen et un leader mondial de la sous-traitance aéronautique

Une forte visibilité sur les volumes de pièces à produire à court et moyen terme



Programmes	Mise en service	Volume 2015e	Volume 2017e
A320	1982	474	171
A320NEO	2015	30	333
A350	2014	43	116
A380	2003	30	31
A330/340	1994	110	110
A400M	2013	23	30
<hr/>			
747-8	2011/2012	21	16
787	2011	120	168
<hr/>			
ERJ 170/190	2004	42	30
LEGACY 450/500	2014	27	77
<hr/>			
CRJ 700/900/1000	2002	90	132
Global Express	2016	15	36
C SERIES	2015	56	115
<hr/>			
FALCON 900/2000	1996	38	37
FALCON 7X	2007	27	30
FALCON SMS	2016	15	26



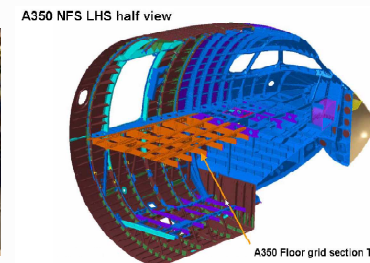
- Un CA contractualisé qui représente 1,9 Mds €

A350 : un moteur de la croissance



Plancher

- Réalisation complète du plancher (CAO + USINAGE + MONTAGE) section T12 en STG (Sous-Traitance Globale)
- Kit traverses + rails constituant l'ensemble plancher Section T15



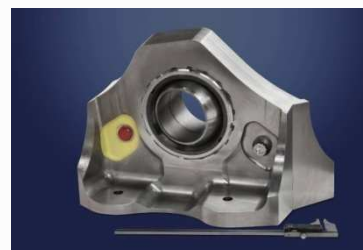
Portes

- Ensemble de ferrures titane petites dimensions complexes (arbres et bagues cannelés) + TS très diversifié



Aérostructure

- Ensemble complet constituant un kit de pièces précises en titane pour réalisation du mât A350



Petites pièces

- Ensemble de ferrures titane petites dimensions complexes (arbres et bagues cannelés) + TS très diversifié

Des projets de développement accélérateurs



- »»» **CRÉATION D'UNE FILIALE À ST NAZAIRE**
- »»» **CRÉATION D'UNE FILIALE AU MEXIQUE**
- »»» **CRÉATION D'UNE FILIALE DANS LE SUD-EST DES USA**
- »»» **MISE EN PLACE D'UNE BUSINESS UNIT TRAITEMENT DE SURFACE**

Accompagnement des clients
Production en zone dollar

Une trajectoire 03/2018 clairement définie



**Une forte croissance future sans sacrifier les marges
qui sera absorbée par les sites existants**

** Toutes les données chiffrées du compte de résultat sont exprimées en données ajustées. Figeac Aéro présente en parallèle de ses comptes consolidés un compte de résultat ajusté afin de refléter les performances économiques réelles de l'entreprise, en revalorisant le chiffre d'affaires en dollars net des achats au cours de couverture réalisée.*



Jean-Claude Maillard

Président-Directeur Général

&

Joël Malleviale

Directeur Administratif et Financier

RÉSULTATS SEMESTRIELS 2013/2014

Le 30 janvier 2014